

# NIEUW ABTSKWARTIER

## GESCHIEDENIS

### 18de eeuw EEN NIEUW ABDIJCOMPLEX

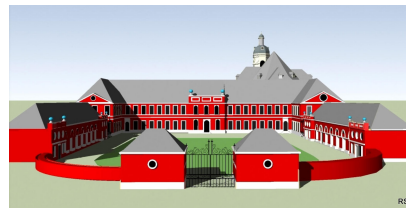
Het Nieuw Abtskwartier werd gebouwd tijdens de tweede grote bloeiperiode van de abdij. In 1775 gaf Abt Ildephonsus Vanden Bruel de opdracht om een nieuw abdijcomplex te ontwerpen aan architect Laurent-Benoît Dewez.

Men wilde alle oude gebouwen op de site afbreken, maar dat werd verhinderd door financiële problemen en de Franse Revolutie. De O.L.V.-kerk (1790) en het Nieuw Abtskwartier (1780) werden volledig afgewerkt, maar de aanpalende gebouwen werden nooit gerealiseerd. Daarom eindigt het gebouw zowel aan het zuiden als aan het oosten met een wachtmuur.

### 1801 TERUGKEER VAN ENKELE MONNIKEN

Na de Franse Revolutie werden de monniken uit de abdij verdreven en werden de abdij en de bijhorende gronden verkocht op een veiling. In 1801 namen de monniken waarschijnlijk opnieuw hun intrek in de abdij.

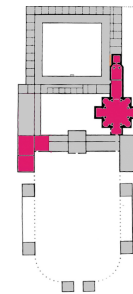
Tweemaal deed het Nieuw Abtskwartier dienst als militair hospitaal: in de herfst en winter van 1809-1810 (Walcherenexpeditie) en in de zomer van 1815 (Waterloo).



3D-weergave van het ontwerp van het abdijcomplex door architect L.B. Dewez.  
© Roger Stuyven



Ontwerp van de westgevel van het abdijgebouw door architect L.B. Dewez (1775).



Vereenvoudigd plan van Dewez. De voltooide gebouwen zijn rood ingekleurd.



Detail van de schouw op de eerste verdieping met een ligatuur van de initialen van Joris Helleputte en zijn vrouw Louise Schollaert.

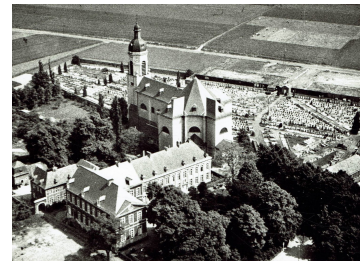
### 1838 PARTICULIERE BEWONERS

Zeven eeuwen lang leefden er Benedictijnse monniken in de abdij, maar na de dood van de laatste monnik (1838) verloor de abdij haar eenheid. Een groot deel van de abdijgebouwen werd omgevormd tot huurwoningen met elk een eigen hoving of tuin. Die werden bewoond door enkele adellijke families en vanaf 1894 verhuurd aan vooraanstaande professoren, die er woonden met hun gezin en bedienden. Onder hen Fernand Ranwez, Louis Van Bauwel en de architect, minister en professor Joris Helleputte.

### 1959 KLOOSTER

Sinds 1950 verzorgden de zusters van Vorselaar onderwijs op de abdijsite en vanaf 1959 richtten ze op de site een klooster in. In 1963 lieten zij in het Nieuw Abtskwartier twee klaslokalen inrichten.

De zusters verlieten het Nieuw Abtskwartier in 2000 en in 2004 verhuisde de Abdijschool van Vlierbeek naar een nieuwbouw net naast de abdij.



Luchtfoto ca. 1950



ABDIJ VAN VLIERBEEK



leuven

# NIEUW ABTSKWARTIER

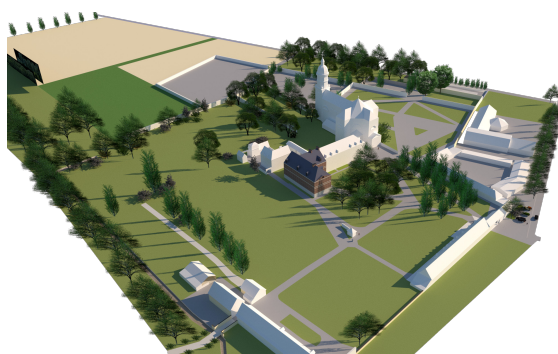
## RESTAURATIE

Sinds het vertrek van de kloosterzusters en de Abdijsschool van Vlierbeek in 2002 staat het Nieuw Abtskwartier grotendeels leeg. Enkel Chiro Vlierbeek gebruikt een deel van de kelder en af en toe vinden er tentoonstellingen, vergaderingen en recepties plaats in de mooie salons. Daarom gaan we het Nieuw Abtskwartier niet alleen restaureren, maar geven we het gebouw ook een nieuwe invulling.

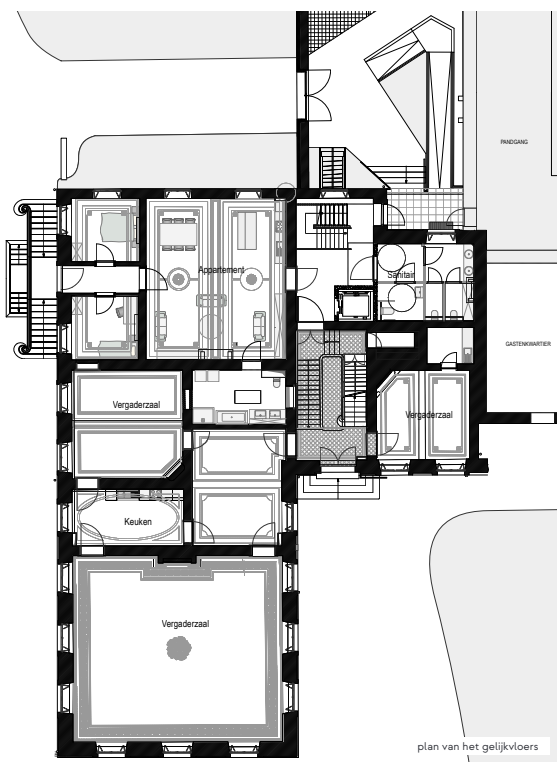
### DE RESTAURATIE

De restauratiewerken vinden vooral plaats in het grotendeels intacte 18de eeuwse interieur. We herstellen de oorspronkelijke ruimtelijke configuratie op de eerste verdieping. Daarbij bewaren en restaureren we de waardevolle ingrepen van Joris Helleputte, zoals bijvoorbeeld de schouw.

De dakstructuur (spanten, gordingen en kepers) werden eerder al gerestaureerd (2004-2005). Aan de buitenzijde restaureren we nu de buitentrappen en voeren we enkele kleinere herstellings- en restauratiewerken uit aan de gevels en de daken. De ramen worden vervangen naar historisch model met dubbele beglazing.



3D zicht van de abdij vanuit het noordwesten. Het Nieuw Abtskwartier is ingekleurd.  
© D. Cannaerts



### NIEUWE INVULLING

- Het grootste deel wordt een **polyvalente ruimte** met op het gelijkvloers drie vergaderzalen, een ontvangstruimte, keuken en sanitair. Op de monumentale zolder komt een vergaderzaal met keuken.
- Op de begane grond komt er **één appartement**.
- Op de eerste verdieping en de zolderverdieping komt een **cohousingproject** voor kwetsbare jongvolwassenen. Er komen 11 studio's en een gemeenschappelijke keuken, leefruimte en wasruimte.
- De toegang aan de oostzijde krijgt een **nieuwe buitentrapp en een helling** tot een bordes op het niveau van het gelijkvloers.
- Er komt een **fietsenstalling** tussen de pandgang en het Oud Abtskwartier.

### MEER INFO

- [www.leuven.be/masterplan-vlierbeek](http://www.leuven.be/masterplan-vlierbeek)
- [www.abdijvanvlierbeek.be](http://www.abdijvanvlierbeek.be)



ABDIJ VAN VLIERBEEK



leuven